

# Mødeplan

## Strandmøllen Holbæk

<b>Alarmering</b>
<p>Vagtcentralen (VSBV) aktiverer mødeplanen ved 1-1-2 alarmmelding om brand</p> <p>Mødeplanen iværksættes i forbindelse brand på Strandmøllens Industrigas, Roskildevej 213, 4300 Holbæk</p> <p>Alarm fra 1-1-2: Følgende styrker alarmeres: VSBV Station Holbæk VSBV Station Tølløse VSBV Station Tuse Næs VSBV Frivillige Beredskab VSBV Chefvagt</p>
<b>Udrykningssammensætning</b>
<p><b>Station Kalundborg</b> Mandskab: 2 ISL + 2 HL + 8 (Mindste bemanning) Køretøjer &amp; udstyr (Prioriteret rækkefølge):</p> <ul style="list-style-type: none"><li>• I1 &amp; I2 (<i>Alternativt alarmeres vagthavnede ISL fra naboområde</i>)</li><li>• ASP HB M1</li><li>• LIFT</li><li>• ASP HB M2</li><li>• Herefter HB V1</li></ul> <p><b>Station Tølløse</b> Mandskab: 1 HL + 5 (Mindste bemanning) Køretøjer &amp; udstyr: (Prioriteret rækkefølge)</p> <ul style="list-style-type: none"><li>• ASP TØ M1</li><li>• TØ V1</li></ul> <p><b>Station Tuse Næs</b> Mandskab: 1 HL + 3 (Mindste bemanning) Køretøjer &amp; udstyr:</p> <ul style="list-style-type: none"><li>• ASP TU M1</li></ul> <p><b>Det frivillige beredskab Holbæk</b> Mandskab: 1 HL + 5 (mindste bemanning) Køretøjer &amp; udstyr: (Prioriteret rækkefølge)</p> <ul style="list-style-type: none"><li>• ASP med pumpetrailer</li><li>• Lysgruppe med generatorer</li></ul> <p><b>Det frivillige beredskab Vig</b> Mandskab: 1 HL + 5 (mindste bemanning) Køretøjer &amp; udstyr: (Prioriteret rækkefølge)</p> <ul style="list-style-type: none"><li>• Tender</li><li>• Droneberedskab</li><li>• Højtryksskumpressor (flaskefyldning)</li></ul>
<b>GPS</b>

Bilag 3.5  
Møde og alarmeringsplan (Eksempel)  
VSBV  
Risikobaseret Dimensionering

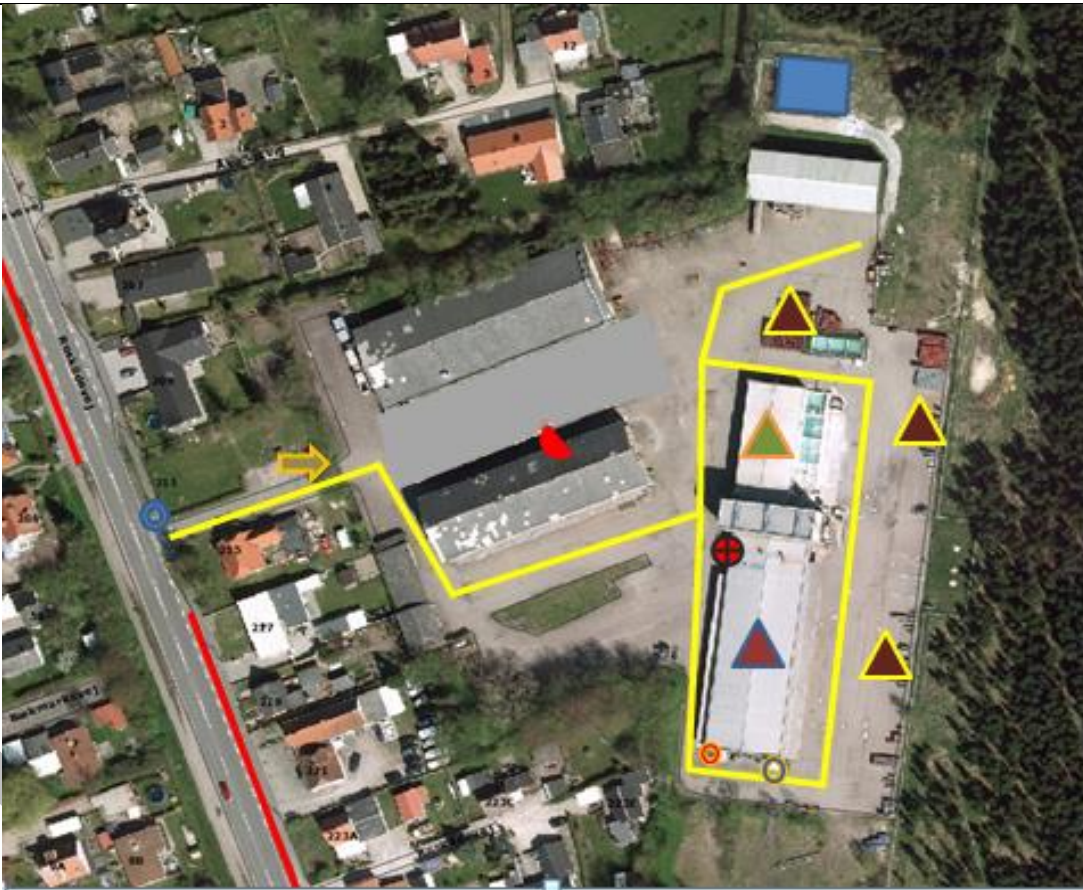
**Kørevej, ankomst og opmarch**

Holbæk, Tuse Næs, Frivillige Holbæk samt Frivillige Vig, fremkørsel af Roskildevej ud for nr. xxx(Opmarch)

Tølløse, fremkørsel af Roskildevej ud for nr. xxx (Opmarch)

ISL foretager ankomstmelding.

Øvrige foretager ankomstmelding til ISL og afventes instruks fra ISL



- |                           |                             |                            |
|---------------------------|-----------------------------|----------------------------|
| Oplag af acetylen-flasker | Oplag af karbid             | Fyldehal acetylen          |
| Indsatskøreveje           | Opmarchpladser              | Tank med acetone (væske)   |
| Branddam (naturlig)       | Tilslutning til overrisling | Brandhane                  |
| ABA-central og skumvæske  | Nøgleboks                   | Nitrogen tank (under tryk) |

Bilag 3.5  
Møde og alarmeringsplan (Eksempel)  
VSBV  
Risikobaseret Dimensionering

**Bilag til møde- og alarmeringsplaner:**

Af skemaet fremgår en oversigt over særlige objekter hvortil der er konkrete møde- og alarmeringsplaner.

Kommune	Objekter	Kommentar
Mellem kommune-grænser	Regionaltog	
	FDO lagre	
Holbæk	Holbæk sygehus	
	Pharmacosmos	
	Højhus 17 etager	Står først færdig i 2019
	Strandmøllen	
Kalundborg	Krydstogtskib	
	Protekta farms	
	Asnæsværket	
	Novo Nordisk	
	NOV	
	Avista Oil	
	Kalundborg havn	
Lejre	Ledreborg slot	
Odsherred	Lundbeck	
	Dragsholm slot	
Sorø	Sorø akademi	
	Stenlille gaslager	