

Bilag 3.7  
Plan for indkvartering og forplejning  
VSBV  
Risikobaseret Dimensionering

**Plan for indkvartering og forplejning ved Vestsjællands Brandvæsens**



**VESTSJÆLLANDS  
BRANDVÆESEN**



UNL

SE

## **Indhold**

<b>1. MÅLET MED INDKVARTERING OG FORPLEJNING</b>	<b>3</b>
1.1. KRAV TIL INDKVARTERING OG FORPLEJNING	3
<b>2. BESLUTNING OM IVÆRKSÆTTELSE AF INDKVARTERING OG FORPLEJNING</b>	<b>3</b>
2.1. AKTIVERING AF INDKVARTERING OG FORPLEJNING PÅ EVAKUERINGSCENTRE	3
<b>3. INDRETNING AF EVAKUERINGSCENTER</b>	<b>3</b>
3.1. FORPLEJNING	3
3.2. INDKVARTERING	3
<b>4. NEDLÆGGELSE AF EVAKUERINGSCENTER</b>	<b>4</b>
<b>5. EVAKUERINGSCENTRE</b>	<b>4</b>
5.1 HOLBÆK KOMMUNE	4
5.2 KALUNDBORG KOMMUNE	4
5.3 LEJRE KOMMUNE	4
5.4 ODSHERRED KOMMUNE	4
5.5 SORØ KOMMUNE	4
<b>6. BILAG</b>	<b>5</b>



## **1. Målet med indkvartering og forplejning**

Beredskabslovens § 12 pålægger det kommunale redningsberedskab, at kunne modtage, indkvartere og forpleje evakuerede og andre nødstedte. Denne plan for indkvartering og forplejning i Vestsjællands Brandvæsen (VSBV) beskriver de steder i VSBV' område, som kan anvendes i tilfælde af, at det skulle være nødvendigt at indkvartere og forpleje et antal personer.

### **1.1. Krav til indkvartering og forplejning**

Det er Vestsjællands Brandvæsens målsætning, at kunne indkvartere og forpleje indtil 3.300 personer. Målsætningen er fastsat på baggrund af et scenarie med vejrlig. Målsætningen er fastlagt i den Risikobaserede Dimensionering.

## **2. Beslutning om iværksættelse af indkvartering og forplejning**

Vestsjællands Brandvæsens chefvagt beslutter om der skal iværksættes indkvartering og forplejning.

### **2.1. Aktivering af indkvartering og forplejning på evakueringscentre**

Vagtcentralen aktiverer indkvartering og forplejning i samarbejde med Chefvagten og Indsatsleder.

## **3. Indretning af evakueringscenter**

VSBV frivillig beredskab står for at, koordinere indkvarterings- og forplejningsopgaver, samt indrette evakueringscentre.

### **3.1. Forplejning**

Ved oprettelse af et evakueringscenter vil der blive forberedt forplejning af det aktuelle antal evakuerede. Forplejningen vil blive koordineret af forplejningssektionen ved det frivillige beredskab. Forplejningen vil omfatte morgenmad, frokost og aftensmad, samt kaffe og te i det omfang det er besluttet af indsatsledelsen (redningsberedskab og politi)

### **3.2. Indkvartering**

Ved oprettelse af et evakueringscenter vil blive forberedt indkvartering af det aktuelle antal evakuerede. Indkvarteringen vil blive koordineret af de frivillige. Indkvarteringen vil omfatte madrasser og tæpper til de evakuerede. Se bilag, med indsatskort over det pågældende evakueringscenter for oplysninger om badefaciliteter, trådløst netværk mm.



#### **4. Nedlæggelse af evakueringscenter**

Det er krisestaben eller Chefvagt i samarbejde med indsatsledelsen (redningsberedskab og politi), som beslutter hvornår et evakueringscenter nedlægges, og hvordan opgaverne, der bør fortsætte, overdrages.

#### **5. Evakueringscentre**

Beredskabet har valgt, spredte lokalisationer i det 5 kommuner, for at være dækket ind i forhold til vindretning mv..

##### **5.1 Holbæk Kommune**

Bjergmarkshallen  
Bispehøjen 2, 4300 Holbæk

Tølløse Hallen  
Sportsvej 2, 4340 Tølløse

Jyderup Hallen  
Elmegårdsvej 58, 4450 Jyderup

Hagested Hallen  
Damvej19B, 4300 Holbæk

Orø Hallen  
Brøndevej 15, 4300 Holbæk

##### **5.2 Kalundborg Kommune**

##### **5.3 Lejre Kommune**

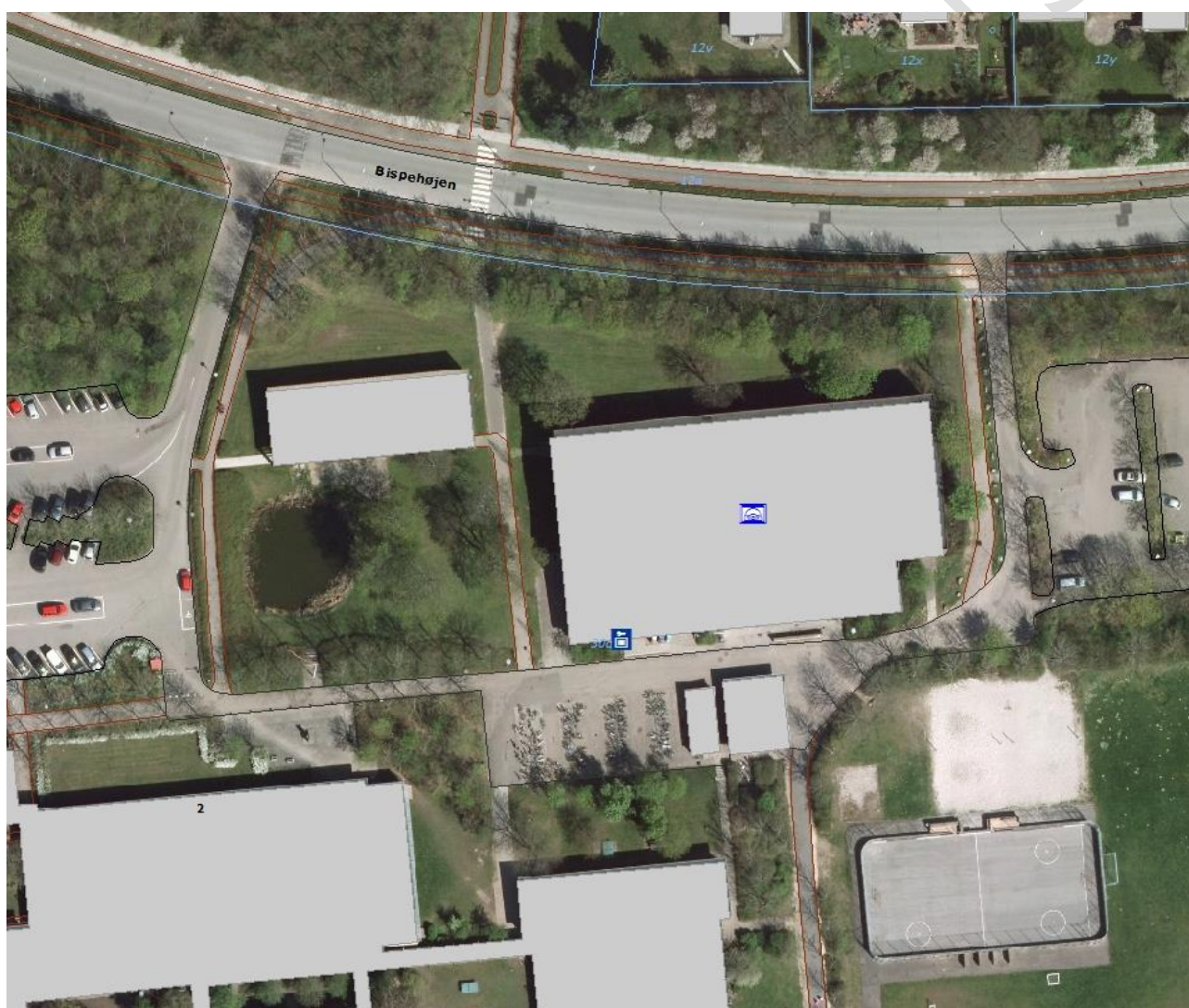
##### **5.4 Odsherred Kommune**

##### **5.5 Sorø Kommune**

## 6. Bilag

### 6.1 Indsatskort; Holbæk - Bjergmarkshallen

**Bjergmarkshallen  
Bispehøjen 2  
4300 Holbæk**



Rev.nr.: 1	Erstatter:	Udarbejdet af: jabru	Godkendt af (signatur):	Godkendt dato: 2013
---------------	------------	-------------------------	-------------------------	------------------------

### Lokalitetens Navn

Bjergmarkshallen

### Adresse

Bispehøjen 2 4300 Holbæk

### Tilkørselsforhold

Bispehøjen

### Kontaktperson

Funktion - Navn	Tlf. Dag	Tlf. Nat
Teknisk servicemedarbejder (lokal)	72 36 70 20 (skole)	72 36 51 54
Center for ejendomme	72 36 36 30	
VS BV		

### Antal personer

Siddende	Overnattende	Varm - Køkken	The - Køkken
500	200		

### Nødstrøm

Ja	Via Beredskabet (Frivillige enheden)

### PC- adgang

I Lokale: Ja via Kontor på Isefjordsskolen afd. Bjergmarken

### TLF. Fastnet

Ja

### Personelbehov

Antal.		FPL udd.	IKV udd.	Chf. C
HL - IKV	1	8		1
HL - FPL	1		8	1
Brandvagt			1	

### Materiel til oprettelse af indkvarteringssted

Benævnelse	Antal	
Registreringsudstyr/adgangskontrol	2	
Liggeunderlag/madrasser	200	
Tæpper	200	
Håndsprøjtebatterier	8	
Håndildslukker	3	
Brandtæpper	2	
Røgalarmer	6	
Skilte (INDKVARTERINGSSTED)	2	

### Materiel til Forplejning

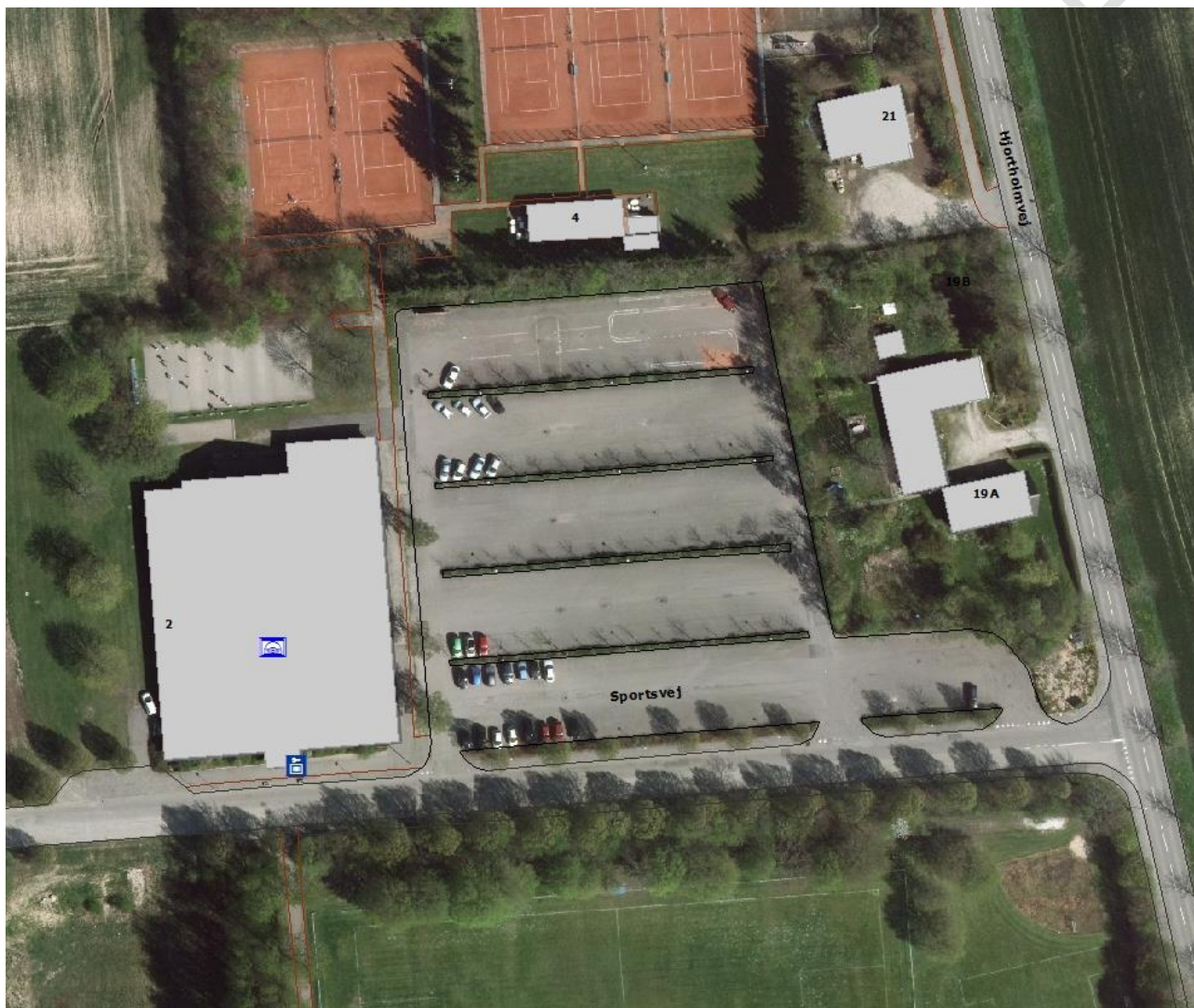
Benævnelse	Antal	
Gryder	6	
Thermospande	6	
Udskænkingsbeholdere	5	
Opøsere	12	
Tallerkener	600	En gang
Kopper	400	En gang
Bestik	600	En gang

### Lokale-anvendelse

NR	Betegnelse	Anvendes til	Antal pers.	
1	Lille Hal	Modtagelse		
2	Indgang til hallen	Adgangskontrol/Registrering		
3	Kontor	INFO		

## 6.2 Indsatskort; Tølløse - Tølløse hallen

### Tølløse hallen Sportsvej 2 4340 Tølløse



Rev.nr.:	Erstatter:	Udarbejdet af: jabru	Godkendt af (signatur):	Godkendt dato: 2013
----------	------------	-------------------------	-------------------------	------------------------



**Lokalitetens Navn**

Tølløsehallen

**Adresse**

Sportsvej 2 4340 Tølløse

**Tilkørselsforhold**

Sportsvej via Hjortholmvej

**Kontaktperson**

Funktion - Navn	Tlf. Dag	Tlf. Nat
Hal inspektør	59 18 58 68	59 18 50 70
Center for ejendomme	72 36 36 30	

**Antal personer**

Siddende	Overnattende	Varm - Køkken
500	200	Ja, kontakt hal inspektør.

**Nødstrøm**

Ja	Via Beredskabet (Frivillige enheden)
----	--------------------------------------

**PC- adgang**

I Lokale: Ja, via Kontor på Elverdamsskolen afd. Tølløse

**TLF. Fastnet**

Ja, via Kontor på Elverdamsskolen afd. Tølløse.

**Personelbehov**

Antal.		FPL udd.	IKV udd.	Chf. C
HL - IKV	1	8		1
HL - FPL	1		8	1
Brandvagt			1	

**Materiel til oprettelse af indkvarteringssted**

Benævnelse	Antal	
Registreringsudstyr	2	

Liggeunderlag/madrasser	200	
Tæpper	200	
Håndsprøjtebatterier	8	
Håndildslukker	3	
Brandtæpper	2	
Røgalarmer	6	
Skilte (INDKVARTERINGSSTED)	2	

### Materiel til Forplejning

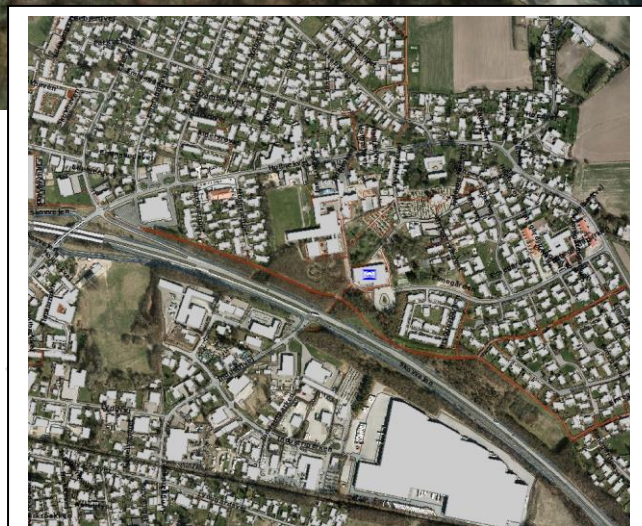
Benævnelse	Antal	
Gryder	6	
Thermospande	6	
Udskækningsbeholdere	5	
Opøsere	12	
Tallerkener	600	En gang
Kopper	400	En gang
Bestik	600	En gang

### Lokale-anvendelse

NR	Betegnelse	Anvendes til	Antal pers.	
1	Indgang hallen	Adgangskontrol/Modtagelse		
2	Cafeteria	Registrering		
3	Kontor	INFO		

### 6.3 Indsatskort; Mørkøv - Jyderup hallen

**Jyderup Hallen  
Elmegårdsvej 58**



Rev.nr.:	Erstatter:	Udarbejdet af: jabru	Godkendt af (signatur):	Godkendt dato: 2013
----------	------------	-------------------------	-------------------------	------------------------

**Lokalitetens Navn**

Jyderup Hallen

**Adresse**

Elmegården 58 4450 Jyderup

**Tilkørselsforhold**

Elmegården via Holbækvej

**Kontaktperson**

Funktion - Navn	Tlf. Dag	Tlf. Nat
Teknisk servicemedarbejder (lokal)	59 27 77 63	21 67 28 88
Center for ejendomme	72 36 36 30	
VSBV		

**Antal personer**

Siddende	Overnattende	Varm - Køkken
500	200	På skolen

**Nødstrøm**

Ja	Via Beredskabet (Frivillige enheden)
----	--------------------------------------

**PC- adgang**

I Lokale: Ja via kontor på Tornvedskolen afd. Jyderup

**TLF. Fastnet**

Ja

**Personelbehov**

Antal.		FPL udd.	IKV udd.	Chf. C
HL - IKV	1	8		1
HL - FPL	1		8	1
Brandvagt			1	

**Materiel til oprettelse af indkvarteringssted**

Benævnelse	Antal	
Registreringsudstyr	2	
Liggeunderlag/madrasser	200	
Tæpper	200	

Håndsprøjtebatterier	8	
Håndildslukker	3	
Brandtæpper	2	
Røgalarmer	6	
Skilte (INDKVARTERINGSSTED)	2	

### Materiel til Forplejning

Benævnelse	Antal	
Gryder	6	
Thermospande	6	
Udskækningsbeholdere	5	
Opøser	12	
Tallerkener	600	En gang
Kopper	400	En gang
Bestik	600	En gang

### Lokale-anvendelse

NR	Betegnelse	Anvendes til	Antal pers.	
1	Indgang	Adgangskontrol/Modtagelse		
2	Lille hal	Registrering		
3	Kontor	INFO		

## 6.4 Indsatskort; Tuse Næs - Hagedsted hallen

### Hagedsted hallen Damvej 19B



Rev.nr.:	Erstatter:	Udarbejdet af: jabru	Godkendt af (signatur):	Godkendt dato: 2013
----------	------------	-------------------------	-------------------------	------------------------

**Lokalitetens Navn**

Hagested Hallen

**Adresse**

Damvej 14 4300 Holbæk

**Tilkørselsforhold**

Damvej via Præstbrovej

**Kontaktperson**

Funktion - Navn	Tlf. Dag	Tlf. Nat
Teknisk servicemedarbejder (lokal)	59 46 04 49	59 46 04 49
Center for ejendomme	72 36 36 30	
VSBV		

**Antal personer**

Siddende	Overnattende	Varm - Køkken
500	200	Beredskabet (Frivillige enheden)

**Nødstrøm**

Ja	Via Beredskabet (Frivillige enheden)
----	--------------------------------------

**PC- adgang**

I Lokale: Ja via kontor på skolen ved Tuse Næs afd. Hagested

**TLF. Fastnet**

Ja

**Personelbehov**

Antal.		FPL udd.	IKV udd.	Chf. C
HL - IKV	1	8		1
HL - FPL	1		8	1
Brandvagt			1	

**Materiel til oprettelse af indkvarteringssted**

Benævnelse	Antal	
Registreringsudstyr	2	
Liggeunderlag/madrasser	200	
Tæpper	200	
Håndsprøjtebatterier	8	
Håndildslukker	3	
Brandtæpper	2	
Røgalarmer	6	
Skilte (INDKVARTERINGSTED)	2	

### Materiel til Forplejning

Benævnelse	Antal	
Gryder	6	
Thermospande	6	
Udskænkingsbeholdere	5	
Opøsere	12	
Tallerkener	600	En gang
Kopper	400	En gang
Bestik	600	En gang

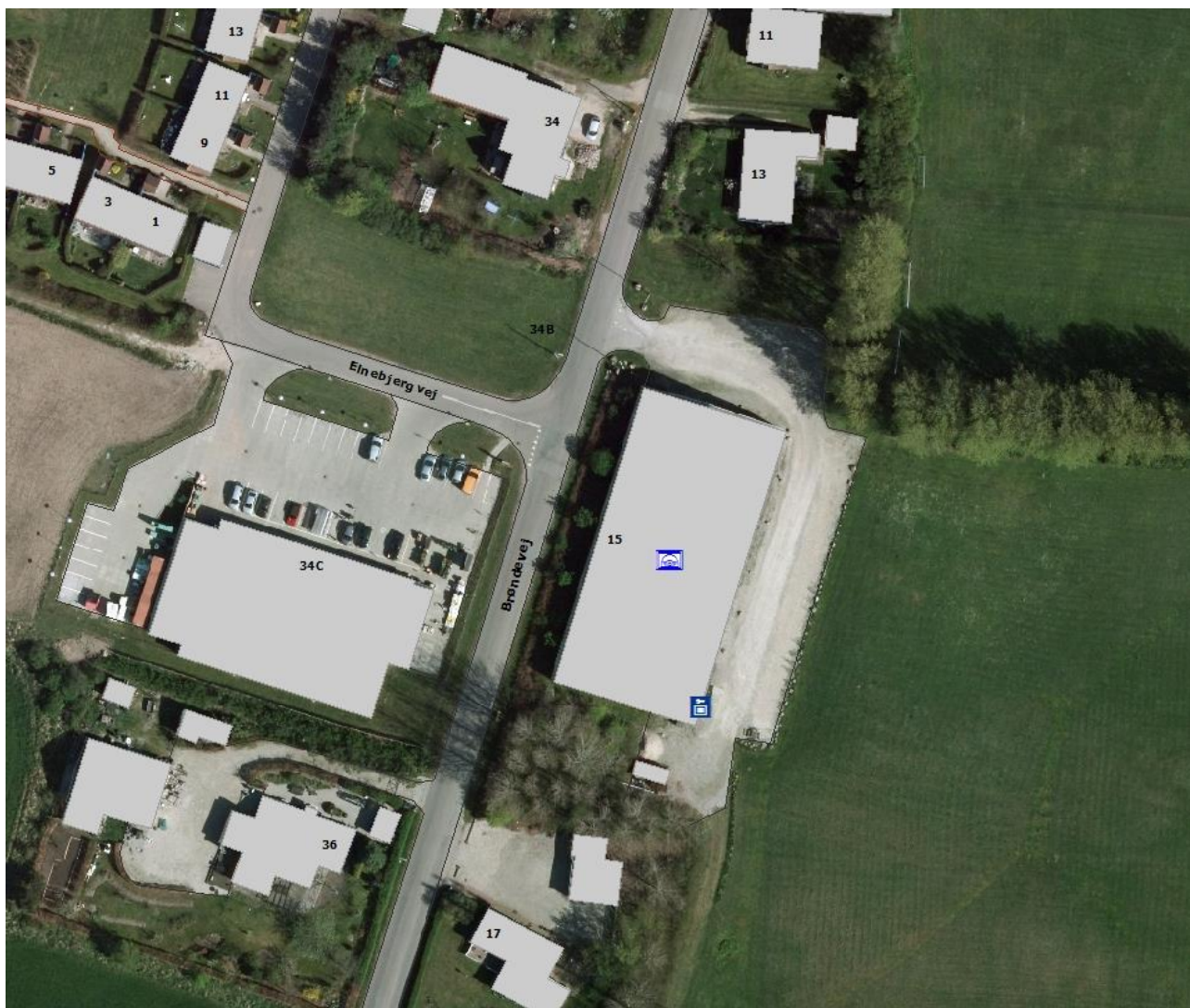
### Lokale-anvendelse

NR	Betegnelse	Anvendes til	Antal pers.	
1	Indgang	Adgangskontrol/Modtagelse		
2	Cafeteria	Registrering		
3	Kontor	INFO		



**6.5 Indsatskort; Orø - Orø hallen**

**Orø hallen  
Brøndevvej 15  
4300 Holbæk**



Rev.nr.:	Erstatter:	Udarbejdet af: jabru	Godkendt af (signatur):	Godkendt dato: 2013
----------	------------	-------------------------	-------------------------	------------------------

### Lokalitetens Navn

Orø Hallen

### Adresse

Brøndevvej 15 4300 Holbæk

### Tilkørselsforhold

Brøndevvej

### Kontaktperson

Funktion - Navn	Tlf. Dag	Tlf. Nat
Teknisk servicemedarbejder (lokal)	59 47 00 95	26 36 98 86
Center for ejendomme	72 36 36 30	
VSBV		

### Antal personer

Siddende	Overnattende	Varm - Køkken
200	100	Beredskabet (Frivillige enheden)

### Nødstrøm

Ja      Via Beredskabet (Frivillige enheden)

### PC- adgang

I Lokale: Ja via kontor på Brandstation

### TLF. Fastnet

nej

### Personelbehov

Antal.		FPL udd.	IKV udd.	Chf. C
HL - IKV	1	8		1
HL - FPL	1		8	1
Brandvagt			1	

### Materiel til oprettelse af indkvarteringssted

Benævnelse	Antal	
Registreringsudstyr/adgangskontrol	2	
Liggeunderlag/madrasser	100	
Tæpper	100	
Beredskabet/brandfolk fra Orø laver opstarten til Frivilligheden fra Holbæk ankommer.		
Håndsprøjtebatterier	8	
Håndildslukker	3	
Brandtæpper	2	
Røgalarmer	6	
Skilte (INDKVARTERINGSSTED)	2	

### Materiel til Forplejning

Benævnelse	Antal	
Gryder	6	
Thermospande	6	
Udskænkingsbeholdere	5	
Opøser	12	
Tallerkener	600	En gang
Kopper	400	En gang
Bestik	600	En gang

### Lokale-anvendelse

NR	Betegnelse	Anvendes til	Antal pers.	
1	Indgang	Adgangskontrol/Modtagelse		
2	Cafeteria	Registrering		
3	Kontor	INFO		

## 6.6 Indsatskort; Skabelon til fremtidige indsatskort

Skabelon til indsatskort til indkvartering og forplejning på lokaliteterne

**[Indsæt adresse]**

[Indsæt billede over objektet]

Rev.nr.:	Erstatter:	Udarbejdet af:	Godkendt af (signatur):	Godkendt dato:
----------	------------	----------------	-------------------------	----------------

**Lokalitetens Navn****Adresse****Tilkørselsforhold****Kontaktperson**

Funktion - Navn	Tlf. Dag	Tlf. Nat
Teknisk servicemedarbejder (lokal)		
Center for ejendomme		
VSBV Vagtcentral		

**Antal personer**

Siddende	Overnattende	Varm - Køkken	The - Køkken

**Nødstrøm**

Ja	Via Beredskabet (Frivillige enheden)
----	--------------------------------------

**Trådløst netværk****TLF. Fastnet****Personelbehov**

Antal.	FPL udd.	IKV udd.	Chf. C
HL - IKV			
HL - FPL			
Brandvagt			



### Materiel til oprettelse af indkvarteringssted

Benævnelse	Antal
Registreringsudstyr/adgangskontrol	
Liggeunderlag/madrasser	
Tæpper	
Håndsprøjtebatterier	
Håndildslukker	
Brandtæpper	
Røgalarmer	
Skilte (INDKVARTERINGSSTED)	

### Materiel til Forplejning

Benævnelse	Antal
Gryder	
Thermospande	
Udskækningsbeholdere	
Opøsere	
Tallerkener	
Kopper	
Bestik	

### Lokale-anvendelse

NR	Betegnelse	Anvendes til	Antal pers.