

Mødeplan

Strandmøllen Holbæk

| Alarmering |
|--|
| <p>Vagtcentralen (VSBV) aktiverer mødeplanen ved 1-1-2 alarmmelding om brand</p> <p>Mødeplanen iværksættes i forbindelse brand på Strandmøllens Industrigas, Roskildevej 213, 4300 Holbæk</p> <p>Alarm fra 1-1-2: Følgende styrker alarmeres: VSBV Station Holbæk VSBV Station Tølløse VSBV Station Tuse Næs VSBV Frivillige Beredskab VSBV Chefvagt</p> |
| Udryknings sammensætning |
| <p>Station Kalundborg Mandskab: 2 ISL + 2 HL + 8 (Mindste bemanning) Køretøjer & udstyr (Prioriteret rækkefølge):</p> <ul style="list-style-type: none">• I1 & I2 (<i>Alternativt alarmeres vagthavnede ISL fra naboområdet</i>)• ASP HB M1• LIFT• ASP HB M2• Herefter HB V1 <p>Station Tølløse Mandskab: 1 HL + 5 (Mindste bemanning) Køretøjer & udstyr: (Prioriteret rækkefølge)</p> <ul style="list-style-type: none">• ASP TØ M1• TØ V1 <p>Station Tuse Næs Mandskab: 1 HL + 3 (Mindste bemanning) Køretøjer & udstyr:</p> <ul style="list-style-type: none">• ASP TU M1 <p>Det frivillige beredskab Holbæk Mandskab: 1 HL + 5 (mindste bemanning) Køretøjer & udstyr: (Prioriteret rækkefølge)</p> <ul style="list-style-type: none">• ASP med pumpetrailer• Lysgruppe med generatorer <p>Det frivillige beredskab Vig Mandskab: 1 HL + 5 (mindste bemanning) Køretøjer & udstyr: (Prioriteret rækkefølge)</p> <ul style="list-style-type: none">• Tender• Droneberedskab• Højtryksskumpressor (flaskefyldning) |
| GPS |
| |

Bilag 3.3
Møde og alarmeringsplan (Eksempel)
VSBV
Risikobaseret Dimensionering

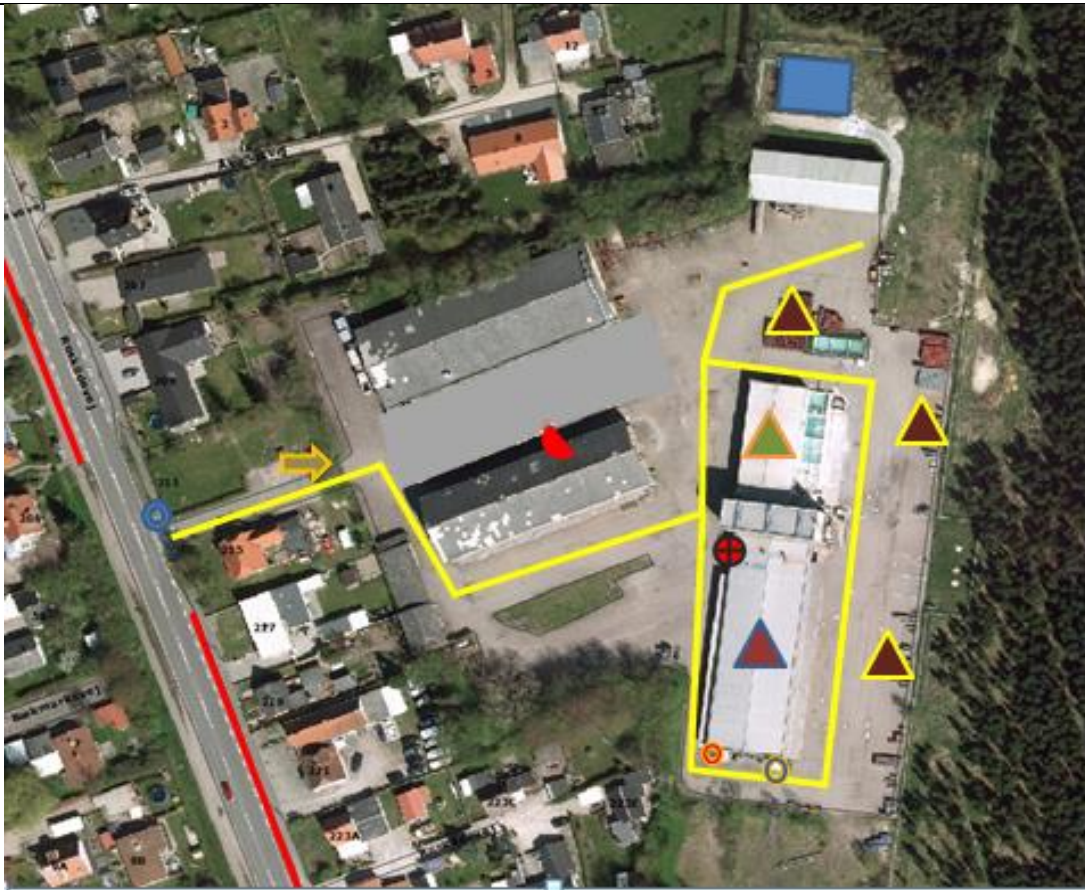
Kørevej, ankomst og opmarch

Holbæk, Tuse Næs, Frivillige Holbæk samt Frivillige Vig, fremkørsel af Roskildevej ud for nr. xxx(Opmarch)

Tølløse, fremkørsel af Roskildevej ud for nr. xxx (Opmarch)

ISL foretager ankomstmelding.

Øvrige foretager ankomstmelding til ISL og afventes instruks fra ISL



- | | | |
|---------------------------------------|-----------------------------|------------------------------|
| Oplag af acetylen -flasker | Oplag af karbid | Fyldehal acetylen |
| Indsatskøreveje | Opmarchpladser | Tank med acetone (væske) |
| Branddam (naturlig) | Tilslutning til overrisling | Brandhane |
| ABA-central og skumvæske | Nøgleboks | Nitrogen tank (under tryk) |

Bilag 3.3
Møde og alarmeringsplan (Eksempel)
VSBV
Risikobaseret Dimensionering

Bilag til møde- og alarmeringsplaner:

Af skemaet fremgår en oversigt over særlige objekter hvortil der er konkrete møde- og alarmeringsplaner.

| Kommune | Objekter | Kommentar |
|------------------------|--------------------|--------------------------|
| Mellem kommune-grænser | Regionaltog | |
| | FDO lagre | |
| Holbæk | Holbæk sygehus | |
| | Pharmacosmos | |
| | Højhus 17 etager | Står først færdig i 2019 |
| | Strandmøllen | |
| Kalundborg | Krydstogtskib | |
| | Protekta farms | |
| | Asnæsværket | |
| | Novo Nordisk | |
| | NOV | |
| | Avista Oil | |
| | Kalundborg havn | |
| Lejre | Ledreborg slot | |
| Odsherred | Lundbeck | |
| | Dragsholm slot | |
| Sorø | Sorø akademi | |
| | Stenlille gaslager | |
| | | |
| | | |
| | | |
| | | |
| | | |
| | | |